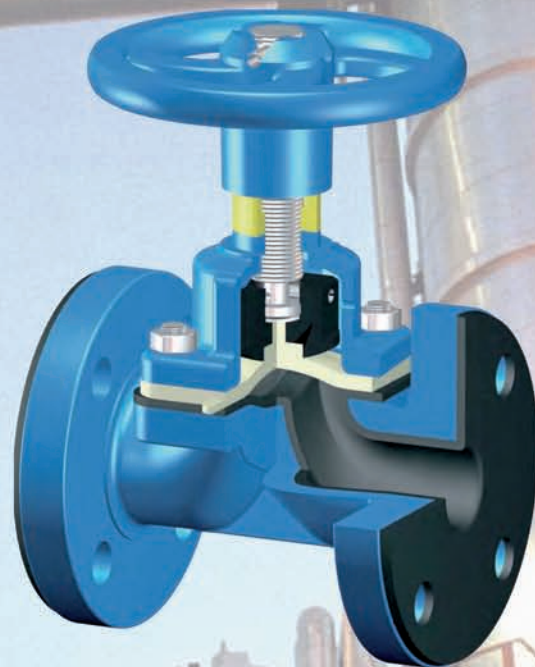
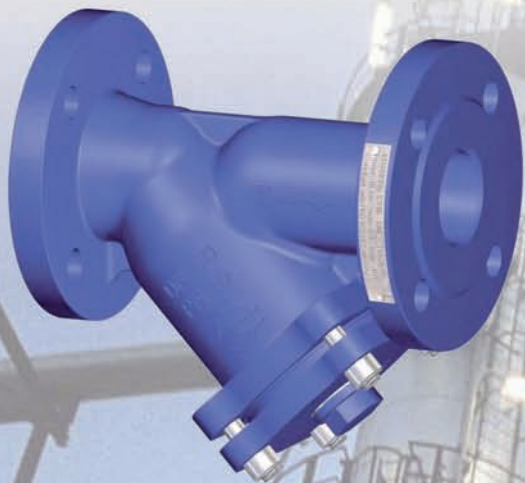


Válvulas para climatización, agua e industria



Tubasol, S.A.

GRUPO HASTINIK

Climatización



Válvula de asiento tipo Globo "300 ó 225"

Rango: DN-15 a DN-300
Cuerpo de hierro fundido
Disco y eje de Ac. Inox
Empaquetadura de Grafito
Extremos con bridas PN16
Con obturador de asiento (Figura 300)
Con obturador de regulación (Figura 225)



Válvula de asiento tipo Globo "12006 ó 12006CR"

Rango: DN-15 a DN-300
Cuerpo de hierro fundido
Disco y eje de Ac. Inox
Empaquetadura de Grafito
Extremos con bridas PN16
Con obturador de asiento (Figura 12006)
Con obturador de regulación (Figura 12006CR)



Válvula de Retención de doble Plato "CH2222"

Rango: DN-50 a DN-600
Diseño Wafer
Presion de diseño PN-16 (DN50-300)
Cuerpo de Hierro Fundido
Plato de Fundicion Nodular
Cierre de EPDM

Uni-Check



Manguito Antivibratorio "S10"

Rango: DN-32 a DN-600
Manguito de simple onda
Con bridas locas de Acero Cincado PN-10/16
Fuelle de Caucho Vulcanizado: EPDM, con refuerzo interno de nylon



Agua



Válvula de asiento tipo Globo "300 ó 225"

Rango: DN-15 a DN-300
Cuerpo de hierro fundido
Disco y eje de Ac. Inox
Empaquetadura de Grafito
Extremos con bridas PN16
Con obturador de asiento (Figura 300)
Con obturador de regulación (Figura 225)



Válvula de compuerta con Husillo exterior "507E"

Rango: DN-50 a DN-800
Cierre elástico
Cuerpo caña y bonete de fundición dúctil GGG50
Asiento de EPDM
Eje de Ac. Inox
Con bridas PN-16



Válvula de retención a Bola "3240N"

Rango: DN-40 a DN-300
Diseño con bridas integrales PN-16
Cuerpo y tapa en Fundición Nodular
Bola de Hierro revestido de EPDM
Junta de EPDM

Uni-Check



Válvula de retención a Bola "3241N"

Rango: DN-32 a DN-80
Extremos roscados BSPP
Cuerpo y tapa en Fundición Nodular
Bola de Hierro revestido de EPDM
Junta de EPDM

Uni-Check

Industria



Válvula de bola ext. Roscados "BV2"

Rango: DN-8 a DN-50
Válvula monobloque de paso reducido
Cuerpo y bola de Acero inox
Cierre de Teflón
Extremos para roscar DIN-259
PN-64

[V]



Válvula de bola ext. Roscados "BV3"

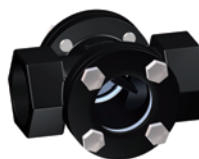
Rango: DN-8 a DN-100
Válvula de 3 cuerpos de paso total
Cuerpo y bola de Acero inox
Cierre de Teflón
Extremos para roscar DIN-259
PN-64

[V]



Filtros Coladores en Y "955"

Rango: DN-8 a DN-50
Filtro en Y de tamiz desmontable
Conexiones roscadas Rp DIN259 BSPP-Hembra
Presion de diseño PN-63
Cuerpo, tapa y tamiz en Acero Inox
Paso de luz estandar de 0,6 mm (DN10-20) y de 0,82 mm (DN25-50)



Mirillas de Turbulencia "20G"

Rango: DN-15 a DN-50
Visor de flujo con doble cristal
Conexiones roscadas Rp DIN259 BSPP-Hembra
Presion de diseño PN-16
Cuerpo y tapa en Fundición Nodular
Cristal ATALAX





Válvula de Mariposa WAFER "VFP700"

Rango: DN-25 a DN-300
Cuerpo de hierro fundido epoxitado
Disco de fundición dúctil niquelada o de acero inox 316
Cierre de EPDM
Con palanca de Ajuste gradual
Presión de diseño PN₁₆
Para montaje entre bridas PN10 – PN16 – ANSI150

Unival



Válvula de Mariposa WAFER "VFR700"

Rango: DN-25 a DN-1000
Cuerpo de hierro fundido epoxitado
Disco de fundición dúctil niquelada o de acero inox 316
Cierre de EPDM
Con Reductor manual
Presión de diseño PN₁₆
Para montaje entre bridas PN10 – PN16 – ANSI150

Unival



Manguito Antivibratorio "S20"

Rango: DN-32 a DN-400
Manguito de doble onda
Con bridas locas de Acero Cincado PN-10/16
Fuelle de Caucho Vulcanizado: EPDM, con refuerzo interno de nylon

TORAFLEX



Manguito Antivibratorio "S30"

Rango: DN-20 a DN-80
Uniones de hierro maleable cincado, roscas Rp DIN259 BSPP
Fuelle de Caucho Vulcanizado: EPDM, con refuerzo interno de nylon

TORAFLEX



Válvula hidráulica de control VMXR/B -EV/FL

Rango: Ext.Roscados (DN-25 a DN-65) (R)
Ext.Bridas (DN-80 a DN-250) (B)
Autoaccionada por electroválvula (EV) / Flotador (FL)
Extremos roscados BSPP (DN-25 a DN-65)
Fig.VMXR-EV
Extremos con bridas PN-16 (DN-80 a DN-250)
Fig.VMXB-EV
Cuerpo y tapa en Fundición Nodular

MAXOMATIC



Válvula de retención de Clapeta simple "CV-IIE"

Rango: DN-40 a DN-600
Diseño Wafer
Cuerpo y Clapeta en Ac. Inox 316
Cierre de EPDM
Presión de diseño PN-16
Con argolla de centrado en montaje

Uni-Check



Retención STOP

Rango: DN-15 a DN-65
Material de fabricación: Latón
Presión de diseño PN 16 Bar
Conexiones roscadas

arco



Filtro STOP

Rango: DN-15 a DN-80
Material de fabricación: Latón
Presión de diseño PN 16 Bar
Conexiones roscadas

arco



Válvula de Bola Embridada "BV4"

Rango: DN-15 a DN-200
Válvula de cuerpo partido y paso total
Cuerpo de hierro Hundido GG25 o Acero Inox o de Acero carbono
Bola de inox. y cierre de Teflón
Bridas PN-16

Ev



Válvula de Diafragma Ext. Roscadas "WDBSPD10"

Rango: DN-12 a DN-80
Diafragma de Caucho Natural
Cuerpo y bonete de Fundición Nodular
Paso ondulado
Extremos para roscar DIN-259
PN-16

Diaval



Mirillas de Turbulencia "21G"

Rango: DN-15 a DN-100
Visor de flujo con doble cristal
Conexiones con bridas DIN PN-16 con resalte
Cuerpo y tapa en Fundición Nodular
Cristal ATALAX

MAW



Válvula de Equilibrado en "Y" de orificio variable de Doble Regulación "V5032"

Conexiones roscadas Rp DIN259 BSPP-Hembra
Cuerpo de bronce rojo
Cartucho interno de latón
Juntas EPDM y asiento PTFE
Presión PN16. Temperatura 20° – 130°

Honeywell



Válvula de Mariposa ext.ranurados "VFP760"
 Rango: DN-50 a DN-300
 Cuerpo de fundición dúctil-EPOXI
 Disco de fundición dúctil revestido de EPDM
 Cierre de EPDM
 Con palanca de Ajuste gradual
 Presión de diseño PN₁₆

Unival



Compensador de Dilatación "S250" ó "S250I"
 Rango: DN-20 a DN-300
 Compensador metálico de dilatacion PN-10
 Equipados con camisa interior de serie
 Conexiones de Acero ó de Inox 304 para soldar BW
 Fuelle simple de Acero Inoxidable 304, diseño de corrugacion Omega

TORATEX



Compensador de Dilatación "S500"
 Rango: DN-32 a DN-500
 Compensador metálico de dilatacion PN-16
 Equipados con tirantes y camisa interior de serie
 Bridas en Acero DIN PN-16

TORATEX



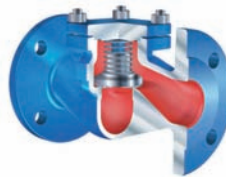
Filtros Coladores en Y "630W"
 Rango: DN-15 a DN-600
 Filtro en Y para Sistemas de Agua
 Diseño con bridas PN16 con resalte
 Con tapon de purga para limpieza
 Cuerpo y tapa en Hierro Fundido
 Tamiz en chapa perforada de acero Inox 304
 Paso de luz estandar de 1,6 mm (DN65-150) y de 3,1 mm (DN200-300)

MAW



Válvula de retención de Disco con Resorte "CSD-6464"
 Rango: DN-15 a DN-100
 Diseño Wafer
 Cuerpo y Disco en Ac. Inox Austenítico
 Cierre metal-metal
 Presion de diseño PN-40

ConVey



Válvula de retención de Pistón con Resorte "320"
 Rango: DN-15 a DN-200
 Diseño con bridas integrales PN-16
 Cuerpo en Hierro Fundido
 Disco y muelle Ac. Inox
 Cierre metal-metal

MAW



Tajo 2000
 Rango: DN-8 a DN-100
 Norma UNE EN 13828
 Cuerpo y bola: Latón cromado y asiento de teflón
 Presión máxima: PN-50 y rango de temperatura de -20°C a 140°C

arco



Turia 3000
 Rango: DN-8 a DN-65
 Norma UNE EN 13828
 Cuerpo y bola: Latón cromado y asiento de teflón
 Presión máxima: PN-40 y rango de temperatura de -20°C a 140°C

arco



Válvula de Diafragma con Bridas "WD110D10M"
 Rango: DN-15 a DN-300
 Diafragma de Caucho Natural
 Cuerpo y bonete de Fundición Nodular
 Paso ondulado
 Extremos con bridas PN10

Diaval



Filtros Coladores en Y "629"
 Rango: DN-15 a DN-200
 Filtro en Y de tamiz desmontable
 Diseño con bridas PN40 (DN15-50) y PN16 (DN65-200) con resalte
 Con tapon de purga para limpieza
 Cuerpo, tapa y tamiz en Acero Inox
 Paso de luz estandar de 1,5 mm (DN15-32) y de 2 mm (DN40-200)

MAW



Válvula de Equilibrado de orificio variable de Doble Regulación "V6000"
 Conexiones con bridas DIN PN-16
 Cuerpo hierro fundido
 Eje y cartucho interno de acero inoxidable.
 Asiento PTFE
 Presión PN16. Temperatura 20° - 120°

Honeywell



Tubasol, S.A.



El grupo Hastinik está formado por las empresas Tubasol, Hastinik, Inox Ibérica y Aerotécnica.

El Grupo, con sede en Santa Perpetua de la Mogoda (Barcelona), cuenta con delegaciones en Ciempozuelos (Madrid), Murga (Álava), Alcalá de Guadaíra (Sevilla), Chiva (Valencia), Porriño (Pontevedra), Girona, Zaragoza, Molina de Segura (Murcia), Constantí (Tarragona), Culleredo (A Coruña) y Valladolid, todos ellos enlazados informáticamente y a «tiempo real». Nuestro equipo humano, constituido por 77 profesionales, comerciales y técnicos, nos permiten ofrecerles con el máximo entusiasmo, las mejores condiciones de servicio y calidad.

Tubasol, S.A es especialista en la distribución de tubos y accesorios, soldados y sin soldadura, en aceros al carbono y aleados, para aplicaciones en los campos de conducción en el área sanitaria y fontanería, usos industriales, la industria química y del petróleo y en tubos soldados, para los campos del automóvil, bicicletas, motocicletas, ascensores, rodillos, tractores, industria textil y sistemas hidráulicos, amparados en la producción de fabricantes de primera línea, con las exigencias de la calidad cubiertas por la ISO 9001-2008.

En el presente tríptico se indican las válvulas para las aplicaciones en climatización, agua e industria en general.

GRUPO HASTINIK



Tubasol, S.A.



Hastinik, S.A.



Inox Ibérica



Aerotécnica, S.A.



Tubasol, S.A.



Hastinik, S.A.



Inox Ibérica, S.A.



Aerotécnica, S.A.

- Tubos acero al carbono DIN, ASTM, soldados y sin soldadura.
- Accesorios, curvas, bridas.
- Válvulas.

- Tubos inoxidables milimétricos, ISO y ASTM.
- Tubos inoxidables cuadrados y rectangulares.
- Accesorios inoxidables.
- Chapa, barras, pletinas, ángulos.
- Aleaciones de aluminio.
- Aleaciones níquel, titanio.

- Tornillos de acero inoxidable.
- Tornillería bajo plano.

- Sistemas de fijación.
- Cierres 1/4 vuelta y de palanca.
- Insertos, separadores.
- Tuercas remachables.
- Resortes de gas.
- Guías telescópicas.
- Tiradores manetas y bisagras para armarios eléctricos.
- Prensas insertadoras.

CATALUÑA

C/. Solsona, 3
Políg. Industr. La Florida
08130 **Santa Perpetua de la Mogoda**
(Barcelona)
Tel. 93 565 30 00
Fax 93 565 30 10

C/. Rosselló, s/n
Polígono Industrial Casa Nova
17181 **Aiguaviva** (Girona)
Tel. 972 40 69 12
Fax 972 40 69 17

C/. Portugal, parcela 14 bis
Polígono industrial Constantí
43120 **Constantí** (Tarragona)
Tel. 977 19 20 74
Fax 977 19 20 69

PAÍS VASCO

Polígono Industrial Ayala
01479 **Murga** (Alava)
Tel. 945 39 97 00
Fax 945 39 97 10

ANDALUCÍA

C/. La red diecisiete, 18
Polígono Industrial La Red Sur
41500 **Alcalá de Guadaira** (Sevilla)
Tel. 95 563 58 70
Fax 95 563 58 75

ARAGÓN

C/. Retama, 29
Polígono Industrial Empresarium
50720 **La Cartuja** (Zaragoza)
Tel. 876 26 26 50
Fax 876 26 26 20

MADRID

C/. Cedro, 9.3 - 9.4
Políg. Industr. Los Huertecillos
28350 **Ciempozuelos** (Madrid)
Tel. 91 808 61 30
Fax 91 808 60 02

VALENCIA

C/. La Alhóndiga, 3
Polígono Industrial La Pahilla
46370 **Chiva** (Valencia)
Tel. 96 252 42 30
Fax 96 252 41 02

GALICIA

C/. Paralela 3, Parcela 195 - 196
Polígono Industrial A Granxa
Apartado de Correos 114
36400 **Porriño** (Pontevedra)
Tel. 986 34 29 40
Fax 986 34 29 35

C/. Rua Felipe Mínguez Serrano, 25
Centro Logístico de Transporte de Ledoño
15199 **Culleredo** (A Coruña)
Tel. 981 67 97 59
Fax 981 67 97 60

MURCIA

C/. Cieza, 36
Polígono Industrial La Polvorista
30500 **Molina de Segura** (Murcia)
Tel. 968 82 64 40
Fax 968 82 63 74

CASTILLA Y LEÓN

C/. Cromo, 5-7
Polígono Industrial San Cristobal
47012 **Valladolid**
Tel. 983 21 93 53
Fax 983 39 84 12

MADRID

C/. Cedro, 9.3 - 9.4
Políg. Industr. Los Huertecillos
28350 **Ciempozuelos** (Madrid)
Tel. 91 808 61 33
Fax 91 808 60 02

BARCELONA

C/. Solsona, 3
Políg. Industr. La Florida
08130 **Santa Perpetua de la Mogoda**
(Barcelona)
Tel. 93 565 30 03
Fax 93 565 30 10

GALICIA/PORTUGAL

C/. Paralela 3, Parcela 195 - 196
Polígono Industrial A Granxa
Apartado de Correos 114
36400 **Porriño** (Pontevedra)
Tel. 986 34 29 40
Fax 986 34 29 35