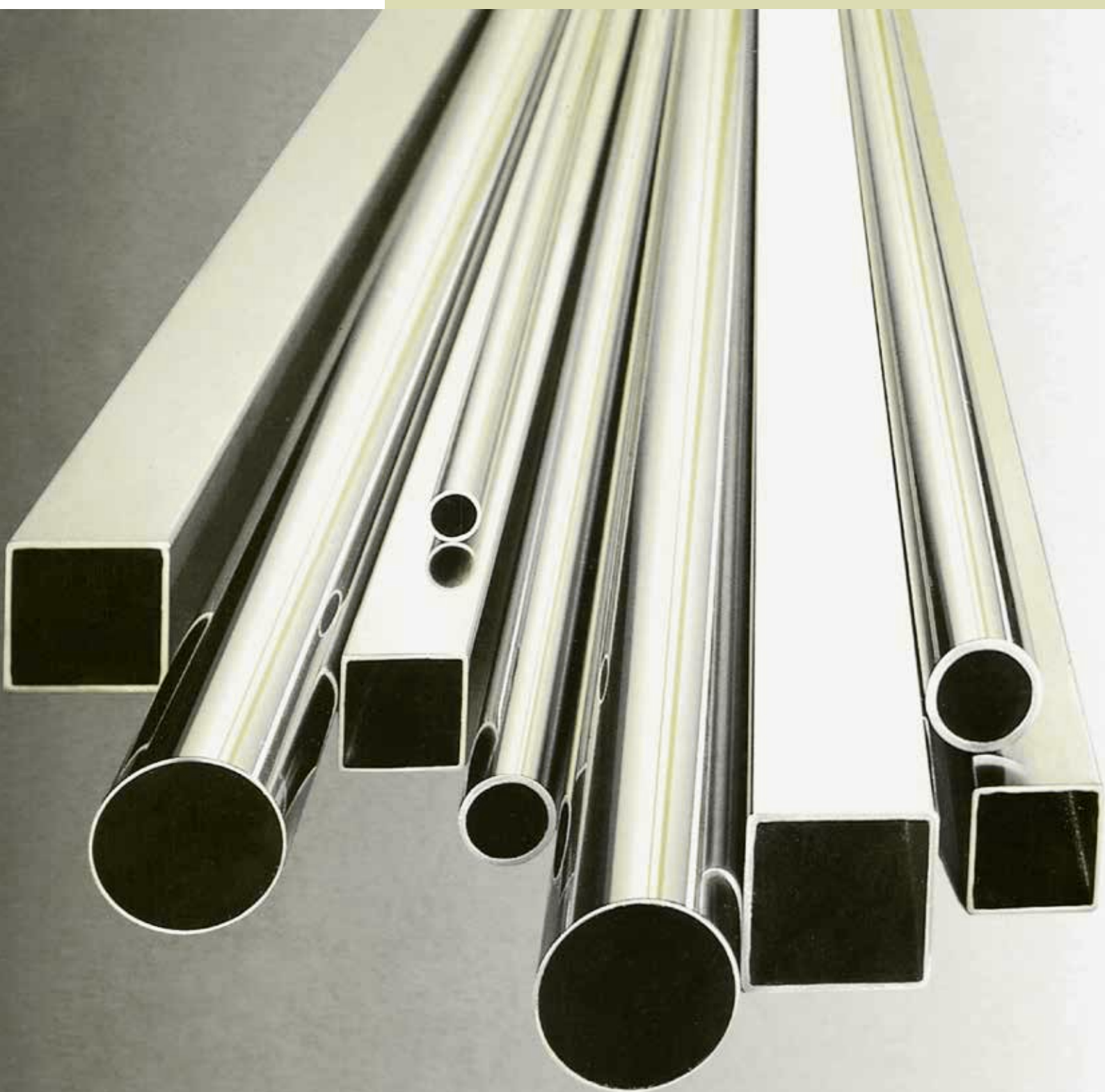
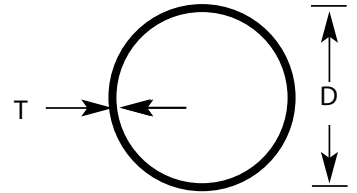


Gama decoración y estructural de acero inoxidable





Tubos redondos soldados por alta frecuencia de acero inoxidable austenítico



Diámetro exterior mm	Peso (Kg/m)						
	Espesor mm.						
	1	1,2	1,5	1,6	2	2,5	3
12	0,275	0,325	0,394	0,417	0,501		
14	0,326	0,385	0,470	0,497	0,601		
15	0,351	0,415	0,507	0,537	0,651		
16	0,376	0,445	0,545	0,577	0,701		
18	0,426	0,505	0,620	0,657	0,801	0,970	1,127
20	0,476	0,565	0,695	0,737	0,901	1,096	1,277
21,3	0,508	0,604	0,744	0,789	0,967	1,177	1,375
22	0,526	0,625	0,770	0,817	1,002	1,221	1,427
23	0,551	0,655	0,808	0,857	1,052	1,283	1,502
25	0,601	0,715	0,883	0,937	1,152	1,409	1,653
26,9	0,649	0,772	0,954	1,014	1,247	1,527	1,795
28	0,676	0,805	0,995	1,058	1,302	1,596	1,878
30	0,726	0,865	1,070	1,138	1,402	1,722	2,028
32	0,776	0,925	1,146	1,218	1,502	1,847	2,178
33	0,801	0,956	1,183	1,258	1,552	1,909	2,254
33,7	0,819	0,977	1,209	1,286	1,588	1,953	2,306
35	0,851	1,016	1,258	1,338	1,653	2,035	2,404
38	0,926	1,106	1,371	1,458	1,803	2,222	2,629
40	0,977	1,166	1,446	1,538	1,903	2,348	2,779
42	1,027	1,226	1,521	1,619	2,003	2,473	2,930
42,4	1,037	1,238	1,536	1,635	2,023	2,498	2,960
43	1,052	1,256	1,559	1,659	2,053	2,535	3,005
45	1,102	1,316	1,634	1,739	2,153	2,661	3,155
48	1,177	1,406	1,747	1,859	2,304	2,848	3,380
48,3	1,184	1,415	1,758	1,871	2,319	2,867	3,403
50	1,227	1,466	1,822	1,939	2,404	2,974	3,531
50,8	1,247	1,490	1,852	1,971	2,444	3,024	3,591
51	1,252	1,496	1,859	1,979	2,454	3,036	3,606
53	1,302	1,556	1,934	2,059	2,554	3,161	3,756
60,3	1,485	1,776	2,209	2,352	2,920	3,618	4,304
63,5	1,565	1,872	2,329	2,480	3,080	3,819	4,545
70	1,728	2,067	2,573	2,740	3,405	4,226	5,033
73	1,803	2,157	2,686	2,861	3,556	4,413	5,258
76,1	1,881	2,251	2,802	2,985	3,711	4,607	5,491
80	1,978	2,368	2,948	3,141	3,906	4,852	5,784
84	2,078	2,488	3,099	3,301	4,107	5,102	6,085
88,9		2,635	3,283	3,498	4,352	5,409	6,453
101,6			3,760	4,006	4,988	6,204	7,407
104			3,850	4,103	5,108	6,354	7,587
108			4,000	4,263	5,308	6,604	7,888
114,3			4,237	4,515	5,624	6,999	8,361

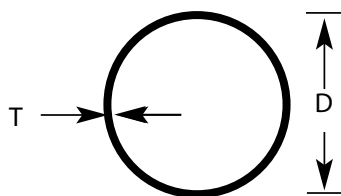
Normas de fabricación: EN 10296-2

Tolerancias: ISO-1127

Calidad de material: AISI-304/304 L

Bajo pedido se pueden fabricar en otras calidades

Acabados: Ver página 13



Tubos redondos soldados por alta frecuencia de acero inoxidable ferrítico

Diámetro exterior mm	Peso (Kg/m)				
	Espesor mm.				
	1	1,2	1,5	1,8	2
20	0,471	0,559	0,688	0,812	0,893
22	0,521	0,619	0,763	0,902	0,992
25	0,595	0,708	0,874	1,036	1,141
28	0,670	0,798	0,986	1,170	1,290
30	0,719	0,857	1,060	1,259	1,389
32	0,769	0,917	1,135	1,348	1,488
35	0,843	1,006	1,246	1,482	1,637
38	0,918	1,095	1,358	1,616	1,786
40	0,967	1,155	1,432	1,705	1,885
42	1,017	1,214	1,507	1,795	1,984
45	1,091	1,303	1,618	1,928	2,133
48	1,166	1,393	1,730	2,062	2,282
50	1,215	1,452	1,804	2,152	2,381
53	1,290	1,542	1,916	2,286	2,530
54	1,314	1,571	1,953	2,330	2,579
55	1,339	1,601	1,990	2,375	2,629
57	1,389	1,661	2,065	2,464	2,728
58	1,414	1,690	2,102	2,509	2,778
60	1,463	1,750	2,176	2,598	2,877
63,5	1,550	1,854	2,306	2,754	3,050
65	1,587	1,899	2,362	2,821	3,125
70		2,047	2,548	3,044	3,373
76,1		2,229	2,775	3,317	3,675
80		2,345	2,920	3,491	3,869
84		2,464	3,069	3,669	4,067
85		2,494	3,106	3,714	4,117
88,9		2,610	3,251	3,888	4,310
90			3,292	3,937	4,365
95			3,478	4,160	4,613
101,6			3,724	4,455	4,940
104			3,813	4,562	5,059
108			3,962	4,741	5,258
110			4,036	4,830	5,357
114,3			4,196	5,022	5,570
120			4,408	5,276	5,853
127			4,669	5,589	6,200
129			4,743	5,678	6,299
130			4,780	5,723	6,349
139,7			5,141	6,156	6,830
155			5,710	6,839	7,589

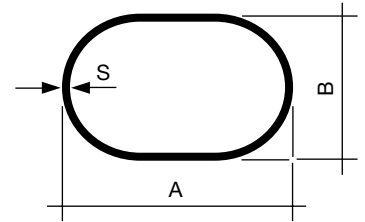
Normas de fabricación: EN 10296-2

Tolerancias: ISO-1127

Calidad de material: 1.4512 (409), 1.4509 (441), 1.4510 (439)



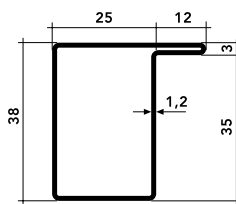
Tubería soldada oval de acero inoxidable



A x B mm	Peso (Kg/m)			
	Espesor mm.			
	1	1,2	1,5	2
21,8 x 11,8	0,426	0,505	0,620	0,801
22 x 12	0,426	0,505	0,620	0,801
24 x 13	0,452	0,536	0,659	0,854
25,4 x 8	0,452	0,536	0,659	0,854
30 x 15	0,611	0,727	0,898	1,172
30 x 20	0,649	0,772	0,954	1,247
35 x 15	0,676	0,805	0,995	1,302
38,5 x 20	0,776	0,925	1,146	1,502
41 x 20	0,819	0,977	1,209	1,588
41,27 x 15,88	0,776	0,925	1,146	1,502
48,5 x 20	0,929	1,109	1,375	1,808
50 x 10	0,851	1,016	1,258	1,653

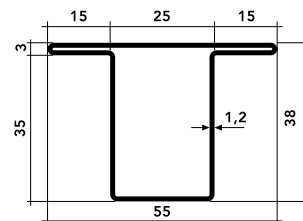
Perfiles tubulares de acero inoxidable para puertas y ventanas

1A



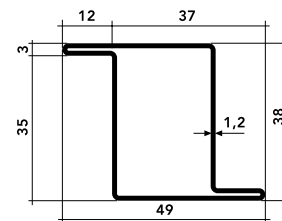
Espesor mm	Kg/m
1,2	1,39

1B



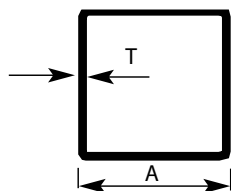
Espesor mm	Kg/m
1,2	1,68

1C



Espesor mm	Kg/m
1,2	1,58

Calidad de material: AISI 304



Tubos cuadrados de acero inoxidable

Dimensión mm	Peso (Kg/m)								
	Espesor mm.								
A x A	1	1,2	1,5	2	2,5	3	4	5	6
10 x 10	0,294	0,347	0,422	0,417	0,501				
15 x 15	0,453	0,538	0,661	0,857	0,601				
16 x 16	0,485	0,576	0,709	0,921	0,651				
20 x 20	0,613	0,729	0,901	1,176	0,701				
25 x 25	0,772	0,921	1,140	1,495	1,837	2,167	1,127		
30 x 30	0,932	1,112	1,379	1,814	2,236	2,645	1,277		
35 x 35	1,091	1,304	1,618	2,133	2,635	3,124	1,375		
40 x 40	1,251	1,495	1,858	2,452	3,033	3,602	4,703		
45 x 45	1,410	1,686	2,097	2,771	3,432	4,081	5,341		
50 x 50		1,878	2,336	3,090	3,831	4,559	5,979	7,349	
60 x 60			2,814	3,728	4,628	5,516	7,255	8,943	
70 x 70			3,293	4,366	5,426	6,473	8,531	10,538	
80 x 80			3,771	5,004	6,223	7,430	9,807	12,133	
100 x 100			4,728	6,279	7,818	9,344	12,359	15,323	22,065
120 x 120				7,555	9,413	11,258	14,910	18,513	25,893
150 x 150				9,469	11,805	14,129	18,738	23,298	27,807
200 x 200				12,659	15,793	18,913	25,118	31,272	37,380
250 x 250						23,698	31,497	39,247	

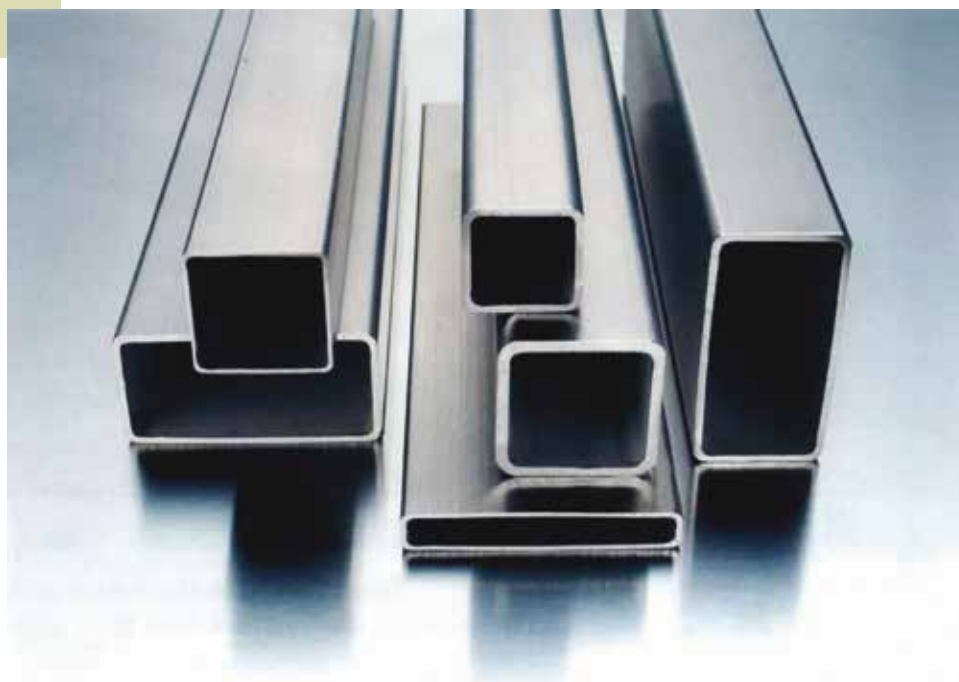
Normas de fabricación: EN 10296

Tolerancias: Ver página 97

Calidad de material: AISI 304/304L, 316/316L

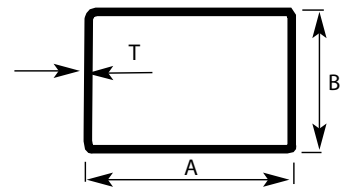
Acabados: Ver página 13

Otras dimensiones y calidades no indicadas, rogamos consulten.





Tubos rectangulares de acero inoxidable



Dimensión mm	Peso (Kg/m)								
	Espesor mm.								
A x B	1	1,2	1,5	2	2,5	3	4	5	6
20 x 10	0,453	0,538	0,661						
20 x 15	0,533	0,634	0,781	1,016					
25 x 10	0,533	0,634	0,781	1,016					
25 x 15	0,613	0,729	0,901	1,176					
30 x 10	0,613	0,729	0,901	1,176					
30 x 15	0,693	0,825	1,020	1,335					
30 x 20	0,772	0,921	1,140	1,495	1,837	2,167			
35 x 20	0,852	1,017	1,259	1,654	2,036	2,406			
40 x 10	0,772	0,921	1,140	1,495	1,837	2,167			
40 x 15	0,852	1,017	1,259	1,654	2,036	2,406			
40 x 20	0,932	1,112	1,379	1,814	2,236	2,645			
40 x 27	1,044	1,246	1,547	2,037	2,515	2,980			
40 x 30	1,091	1,304	1,618	2,133	2,635	3,124			
50 x 10	0,932	1,112	1,379	1,814	2,236	2,645			
50 x 20	1,091	1,304	1,618	2,133	2,635	3,124			
50 x 25	1,171	1,399	1,738	2,292	2,834	3,363			
50 x 30	1,251	1,495	1,858	2,452	3,033	3,602			
50 x 40	1,410	1,686	2,097	2,771	3,432	4,081			
60 x 10	1,091	1,304	1,618	2,133	2,635	3,124			
60 x 20	1,251	1,495	1,858	2,452	3,033	3,602			
60 x 30	1,410	1,686	2,097	2,771	3,432	4,081			
60 x 40			2,336	3,090	3,831	4,559	5,979		
70 x 20			2,097	2,771	3,432	4,081	5,341		
70 x 40			2,575	3,409	4,229	5,038	6,617		
80 x 20			2,336	3,090	3,831	4,559	5,979		
80 x 30			2,575	3,409	4,229	5,038	6,617		
80 x 40			2,814	3,728	4,628	5,516	7,255	8,943	10,582
80 x 50			3,054	4,047	5,027	5,995	7,893	9,741	11,464
80 x 60			3,293	4,366	5,426	6,473	8,531	10,538	12,496
100 x 40			3,293	4,366	5,426	6,473	8,531	10,538	12,496
100 x 50			3,532	4,685	5,824	6,952	9,169	11,336	13,453
100 x 60			3,771	5,004	6,223	7,430	9,807	12,133	14,410
100 x 80			4,250	5,641	7,021	8,387	11,083	13,728	16,324
120 x 40			3,771	5,004	6,223	7,430	9,807	12,133	14,410
120 x 60			4,250	5,641	7,021	8,387	11,083	13,728	16,324
120 x 80			4,728	6,279	7,818	9,344	12,359	15,323	18,237
150 x 50				6,279	7,818	9,344	12,359	15,323	18,237
150 x 100				7,874	9,812	11,736	15,548	19,310	23,022
160 x 80				7,555	9,413	11,258	14,910	18,513	22,065
200 x 100				9,469	11,805	14,129	18,738	23,298	27,807

Normas de fabricación: EN-10296

Tolerancias: Ver página 97

Calidad de material: AISI 304/304L, 316/316L

Acabados: Ver página 13

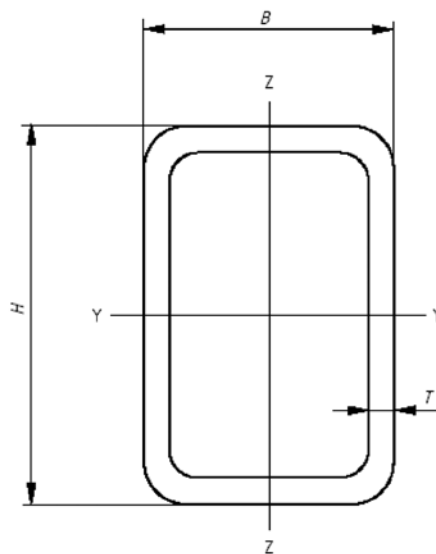
Otras dimensiones y calidades no indicadas, rogamos consulten.



Tolerancias de tubos cuadrados y rectangulares

Lados

B mm.	H mm.	Tolerancia mm.
10	10	± 0.15
12,7	12,7	± 0.15
15	15	± 0.20
18	18	± 0.20
20	10, 15, 20	± 0.20
25	25	± 0.20
30	10, 15, 20, 30	± 0.25
34	20, 34	± 0.25
35	20, 25, 35	± 0.25
36	11	± 0.25
40	20, 25, 30, 40	± 0.30
45	45	± 0.30
50	20, 25, 30, 34, 40, 50	± 0.30
55	34	± 0.30
60	20, 30, 40, 50, 60	± 0.35
70	40, 70	± 0.40
80	20, 30, 40, 50, 60, 80	± 0.50
90	90	± 0.60
100	40, 50, 60, 80, 100	± 0.65
120	40, 60	± 0.70
150	50	± 0.70



Espesor: ±10% del espesor nominal

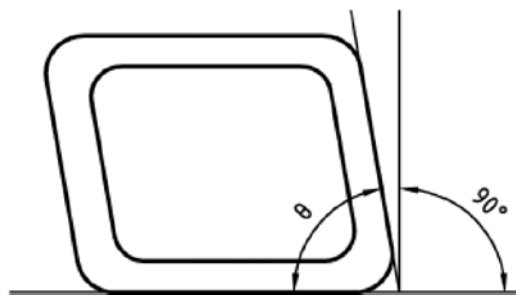
Flecha: 2 mm/metro

Longitud: 5000 ≤ L ≤ 6000 mm : -0 +10 mm
6000 ≤ L ≤ 9000 : -0 +20 mm

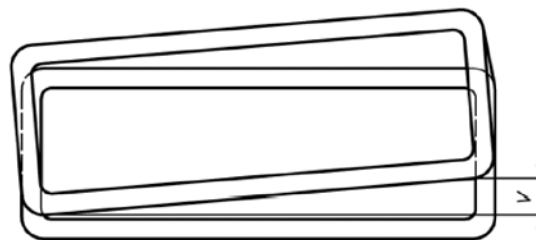
Altura del cordón interno de soldadura

Laminado:	+0,2 mm.	
	-0,1 mm	
Sin laminar:	espesor ≤ 3 mm	máx. 1,0 mm
	espesor > 3 mm	máx. 2,0 mm

Radio del vértice: 1,6T ≤ R ≤ 2,4T



Perpendicularidad de las caras: (90±1)°



Torsión

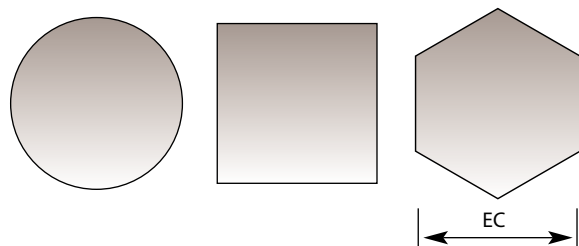
Lado ≤ 30 mm :	≤ 3 mm
Lado > 30 mm :	$\frac{\text{lado}}{10}$



Accesorios para decoración de acero inoxidable



Accesorios fabricados en acero inoxidable Aisi 304, para ser montados evitando soldaduras. La unión de los accesorios aquí relacionados, se realiza con un sistema de enchufe (mediante pegamento especial "Loctite 638") o bien roscado. Para ver gama dimensional rogamos consulten. Acabado estandar satinado exterior gr 320.



Barra redonda, cuadrada y hexagonal de acero inoxidable

Barra redonda

Ø mm	Peso Kg/m	Ø mm	Peso Kg/m	Ø mm	Peso Kg/m	Ø mm	Peso Kg/m
2	0,025	27	4,495	90	49,94	260	416,80
3	0,050	28	4,834	95	55,64	270	449,50
4	0,099	30	5,549	100	61,65	280	483,40
5	0,154	32	6,313	105	67,97	285	500,80
6	0,222	34	7,127	110	74,60	290	518,50
7	0,302	35	7,552	115	81,54	300	554,90
8	0,395	36	7,990	120	88,78	320	631,00
9	0,499	38	8,903	125	96,33	330	671,00
10	0,617	40	9,864	130	104,20	340	712,30
11	0,746	42	10,880	140	120,80	350	754,80
12	0,888	45	12,480	150	138,70	360	798,60
13	1,042	48	14,200	160	157,80	380	889,90
14	1,208	50	15,410	165	167,90	400	985,90
15	1,387	52	16,660	170	178,20	410	1035,00
16	1,578	55	18,650	180	199,80	420	1087,00
17	1,782	58	20,720	185	211,00	430	1139,00
18	1,998	60	22,200	190	222,60	440	1193,00
19	2,226	65	26,050	200	246,60	445	1220,00
20	2,466	68	28,490	210	271,90	460	1304,00
22	2,984	70	30,210	220	298,40	480	1420,00
24	3,551	75	34,680	230	326,10	500	1541,00
25	3,853	80	39,460	240	355,10	525	1699,00
26	4,168	85	44,520	250	385,30	550	1865,00

Tolerancia dimensional: ISO h7, ISO h9

Barra cuadrada

Lado mm	Peso Kg/m	Lado mm	Peso Kg/m	Lado mm	Peso Kg/m	Lado mm	Peso Kg/m
5	0,196	14	1,539	25	4,906	45	15,900
6	0,283	15	1,766	30	7,065	50	19,630
8	0,502	16	2,010	32	8,038	55	23,750
10	0,785	20	3,140	35	9,616	60	28,260
12	1,130	22	3,799	40	12,560	70	38,460

Barra hexagonal

EC mm	Peso Kg/m	EC mm	Peso Kg/m	EC mm	Peso Kg/m	EC mm	Peso Kg/m
5	0,170	13	1,149	27	4,956	60	24,470
6	0,245	14	1,332	30	6,118	65	28,720
7	0,333	15	1,530	32	6,961	70	33,320
8	0,435	16	1,740	36	8,810	75	38,240
9	0,551	17	1,965	41	11,430	80	43,510
10	0,680	19	2,454	46	14,390	90	55,080
11	0,823	22	3,290	50	17,000	95	61,360
12	0,979	24	3,916	55	20,570	100	67,980

Calidad de material: AISI 303, 304/304 L, 316/316 L

Acabados: Ver página 13



Pletinas de acero inoxidable

DIN 1017 - EN 10088-2



Peso teórico de las pletinas Kg/m															
Ancho mm	Espesor mm.														
	2	3	4	5	6	8	10	12	15	20	25	30	35	40	50
10	0,16	0,24	0,32	0,40	0,501										
12	0,19	0,29	0,38	0,48	0,57										
15	0,24	0,36	0,48	0,60	0,72	0,94	1,18								
20	0,32	0,48	0,64	0,80	0,95	1,27	1,59	1,84							
25	0,40	0,60	0,80	0,99	1,19	1,59	1,99	2,35							
30	0,48	0,72	0,95	1,19	1,43	1,91	2,39	2,82	3,53	4,71	5,88				
35	0,56	0,83	1,11	1,39	1,67	2,23	2,78	3,29	4,12	5,50					
40	0,64	0,95	1,27	1,59	1,91	2,54	3,18	3,82	4,71	6,90	7,85	9,42			
45	0,72	1,07	1,43	1,79	2,15	2,86	3,58	4,29							
50	0,80	1,19	1,59	1,99	2,39	3,18	3,98	4,77	5,88	7,85	9,81	11,77	13,74	15,70	
60		1,43	1,91	2,39	2,86	3,82	4,77	5,72	7,06	9,42	11,77	14,13	16,48	18,84	
65		1,55	2,07	2,58	3,10	4,13	5,17	6,20							
70		1,67	2,23	2,78	3,34	4,45	5,57	6,68	8,24	10,99	13,74	16,49	19,23	21,98	27,48
75		1,79	2,39	2,98	3,58	4,77	5,96	7,16							
80		1,91	2,54	3,18	3,82	5,09	6,36	7,63	9,42	12,56	15,70	18,84	21,98	25,12	31,40
90		2,15	2,86	3,58	4,29	5,72	7,16	8,59	10,60	14,13					
100		2,39	3,18	3,98	4,77	6,36	7,95	9,54	11,77	15,70	19,62	23,15	27,47	31,40	39,25
110			3,50	4,37	5,25	7,00	8,75	10,49							
120			3,82	4,77	5,72	7,63	9,54	11,45	14,13	18,84	23,55	28,26			
130				5,17	6,20	8,27	10,34	12,40							
140				5,57	6,68	8,90	11,13	13,36							
150				5,96	7,16	9,54	11,93	14,31	17,66	23,55					
200				7,95	9,54	12,72	15,90	19,08	23,55	31,40					

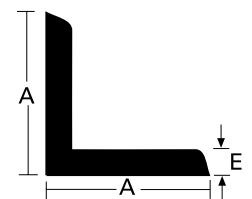
Norma de fabricación: EN 10088-2

Tolerancias: EN 10051

Calidad de material: AISI 304/304 L, 316/316 L.

Acabados: Ver página 13

Ángulos de acero inoxidable



Dimen- siones A x A mm	Tolera- ncias Lados mm	Espesor mm.													
		3		4		5		6		7		8		10	
		Tol. mm	Peso Kg/m	Tol. mm	Peso Kg/m	Tol. mm	Peso Kg/m	Tol. mm	Peso Kg/m	Tol. mm	Peso Kg/m	Tol. mm	Peso Kg/m	Tol. mm	Peso Kg/m
20 x 20	± 1,5	± 0,4	0,89												
25 x 25	± 1,5	± 0,5	1,13												
30 x 30	± 2,0	± 0,5	1,37	± 0,5	1,77										
40 x 40	± 2,0	± 0,6	1,85	± 0,6	2,45	± 0,6	2,98								
50 x 50	± 2,0			± 0,6	3,09	± 0,6	3,81	± 0,6	4,48						
60 x 60	± 3,0							± 0,6	5,50						
70 x 70	± 3,0									± 0,7	7,50				
80 x 80	± 3,0											± 0,7	9,80		
100 x 100	± 4,0													± 0,8	15,10

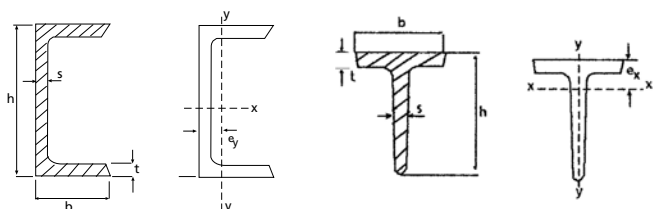
Ejecución: Laminados en caliente, tratados térmicamente y decapados.

Longitudes: Suministro de 5 a 7 metros.

Tolerancias: Según DIN 1028.

Calidad del material: AISI 304/304L y 316/316L

Bajo demanda se pueden producir medidas especiales en perfil soldado por láser.



Perfiles en "U" y en "T", de acero inoxidable

Denominación U	Dimensiones mm h x b x s x t	Peso Kg/m	Area cm ²	e _y cm	I _x cm ⁴	W _x cm ³	I _y cm ⁴	W _y cm ³
30	30 x 15 x 4 x 4,5	1,78	2,27	0,53	2,57	1,71	0,40	0,42
40	40 x 20 x 3 x 3	1,80	2,27	0,59	5,22	2,61	0,78	0,55
40	40 x 20 x 4 x 4	2,30	2,90	0,63	6,44	3,22	0,97	0,71
50	50 x 25 x 3 x 3	2,28	2,87	0,72	10,64	4,26	1,60	0,90
50	50 x 25 x 5 x 6	4,20	5,30	0,84	17,60	7,05	2,74	1,65
60	60 x 30 x 6 x 6	5,10	6,50	0,96	32,80	10,90	5,08	2,49
80	80 x 40 x 3 x 3	3,80	4,86	1,06	48,69	12,17	7,10	2,42
80	80 x 40 x 4 x 4	4,90	6,13	1,13	59,20	14,80	8,90	3,12
80	80 x 40 x 5 x 5	5,90	7,55	1,16	71,10	17,80	10,90	3,83
80	80 x 40 x 6 x 6	7,06	8,90	1,19	81,70	20,40	12,40	4,42
80	80 x 45 x 6 x 8	8,80	11,20	1,55	108,00	27,10	21,70	7,38
100	100 x 50 x 4 x 4	6,10	7,82	1,36	121,00	24,30	18,10	4,99
100	100 x 50 x 5 x 5	7,65	9,64	1,41	146,00	29,20	22,10	6,16
100	100 x 50 x 6 x 6	8,90	11,40	1,43	168,00	33,70	25,30	7,09
100	100 x 50 x 6 x 8,5	10,60	13,60	1,67	210,00	41,90	33,00	9,90
120	120 x 60 x 6 x 6	10,90	13,80	1,69	300,00	50,00	45,60	10,60
130	130 x 65 x 6 x 6	11,90	15,10	1,80	390,00	60,00	58,90	12,50
130	130 x 65 x 9 x 9	17,40	21,90	1,91	538,00	82,80	81,50	17,80
140	140 x 70 x 6 x 6	12,90	16,46	1,93	496,20	70,90	75,20	14,90
140	140 x 70 x 7 x 7	14,90	18,80	1,96	558,00	79,70	84,20	16,70
140	140 x 70 x 9 x 9	18,80	23,40	2,04	683,00	97,50	103,00	20,80
150	150 x 75 x 6 x 6	13,80	17,50	2,05	609,00	81,20	92,30	17,00
150	150 x 75 x 9 x 9	20,00	25,50	2,16	850,00	113,00	120,00	24,00
160	160 x 80 x 6 x 6	14,80	18,80	2,18	750,00	93,80	114,20	19,60
160	160 x 80 x 8 x 8	19,40	24,50	2,24	946,00	118,00	143,00	24,90
180	180 x 90 x 6 x 6	16,80	21,40	2,42	1092,00	121,00	165,00	25,10
180	180 x 90 x 9 x 9	24,60	31,00	2,52	1517,00	169,00	229,00	35,30
200	200 x 100 x 6 x 6	18,70	23,60	2,67	1490,00	149,00	227,00	30,90
200	200 x 100 x 8 x 8	24,60	30,90	2,72	1907,00	191,00	287,00	39,50
200	200 x 100 x 10 x 10	30,00	38,20	2,81	2310,00	231,00	350,00	48,80
220	220 x 80 x 10 x 13	31,80	40,80	2,28	2880,00	262,00	231,00	40,50
240	240 x 85 x 18 x 22	56,30	72,20	2,52	5467,00	455,00	398,00	66,50

Perfiles en "U" producidos en caliente, con tratamiento térmico y decapados o soldados por láser.

Tolerancias: Según DIN 1026.

Calidad del material: AISI 304/304L y 316/316L.

Suministro en largos de 5 a 7 metros.

Denominación T	Dimensiones mm h x b x s x t	Peso Kg/m	Area cm ²	e _y cm	I _x cm ⁴	W _x cm ³	I _y cm ⁴	W _y cm ³
20	20 x 20 x 4	1,20	1,50	0,64	0,48	0,35	0,26	0,26
25	25 x 25 x 3	1,10	1,40	0,72	0,79	0,46	0,37	0,30
25	25 x 25 x 4	1,50	1,90	0,75	1,01	0,89	0,52	0,41
30	30 x 30 x 3	1,40	1,72	0,85	1,41	0,65	0,64	0,42
30	30 x 30 x 4	1,80	2,30	0,88	1,89	0,90	0,93	0,62
40	40 x 40 x 4	2,50	3,10	1,12	4,55	1,27	2,08	2,04
40	40 x 40 x 5	3,00	3,80	1,12	5,28	1,84	2,58	2,29
50	50 x 50 x 5	3,80	4,90	1,42	11,60	3,23	5,37	2,15
60	60 x 60 x 6	5,50	7,00	1,70	24,00	5,57	11,10	3,71
70	70 x 70 x 7	7,50	9,50	1,98	43,20	8,60	20,00	5,72
80	80 x 80 x 8	9,70	12,40	2,27	73,70	12,90	34,20	8,55
90	90 x 90 x 9	12,20	15,60	2,56	118,00	18,30	54,90	12,20
100	100 x 100 x 8	12,40	15,80	2,74	149,00	20,40	66,40	13,30
100	100 x 100 x 10	15,10	19,20	2,85	180,00	25,20	83,70	16,70
120	120 x 120 x 13	25,10	29,70	3,44	401,00	46,80	189,00	31,50

Perfiles en "T" producidos en caliente, con tratamiento térmico y decapados o soldados por láser.

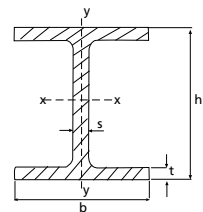
Tolerancias: Según DIN 1024

Calidad del material: AISI 304/304L y 316/316L.

Suministro en largos de 5 a 7 metros.



Perfiles "IPB" y "IPE" de acero inoxidable



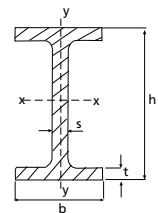
Denominación IPB	Dimensiones mm h x b x s x t	Peso Kg/m	Area cm ²	I _x cm ⁴	W _x cm ³	I _y cm ⁴	W _y cm ³
100	100 x 100 x 6 x 8	17,10	21,80	381,00	76,20	132,00	26,40
100	100 x 100 x 6 x 10	20,40	26,20	452,00	90,50	166,00	33,30
120	120 x 120 x 6,5 x 11	28,40	36,90	911,00	152,00	337,00	56,10
120	120 x 120 x 10 x 12,5	32,40	41,30	977,00	163,00	360,00	60,10
140	140 x 140 x 7 x 12	33,40	42,20	1490,00	212,00	530,00	76,30
140	140 x 140 x 9 x 12	35,80	45,60	1520,00	217,00	528,00	76,00
150	150 x 150 x 7 x 10	31,80	40,10	1640,00	219,00	563,00	75,10
160	160 x 160 x 10 x 13	42,90	55,00	2470,00	308,00	814,00	102,00
160	160 x 160 x 12 x 20	45,30	57,80	2290,00	286,00	392,00	174,00
180	180 x 180 x 15 x 15	62,20	76,50	4044,00	449,00	1349,00	152,00
200	200 x 200 x 8 x 12	50,40	64,80	4800,00	480,00	1596,00	159,60
250	250 x 250 x 9 x 14	72,40	92,20	10800,00	867,00	3650,00	292,00
300	300 x 300 x 10 x 16	100,90	128,60	21922,00	1461,00	7116,00	474,00

Perfiles IPB producidos en caliente con tratamiento térmico y decapados o soldados por láser.

Tolerancias: Según DIN 1025.

Suministro: en largos de 5 a 7 metros.

Calidad del material: AISI 304/304L y 316/316L.



Denominación IPE	Dimensiones mm h x b x s x t	Peso Kg/m	Area cm ²	I _x cm ⁴	W _x cm ³	I _y cm ⁴	W _y cm ³
80	80 x 46 x 3,8 x 5,2	6,20	7,90	82,40	20,60	8,34	3,62
100	100 x 55 x 5,7 x 5,7	9,00	11,50	177	35,40	15,70	5,70
120	120 x 64 x 7,5 x 7	12,90	16,60	344	57,40	26,50	8,29
140	140 x 73 x 4,7 x 6,9	12,90	16,60	546	77,90	43,60	11,90
160	160 x 82 x 10 x 12	26,30	33,70	1320	164	109	26,40
160	160 x 82 x 10 x 13	27,70	35,50	1388	173	120	29,20
180	180 x 91 x 9 x 11	29,60	37,70	1858	206	143	31,50
180	180 x 91 x 12 x 13	34,20	43,80	2060	229	158	34,70
200	200 x 100 x 10 x 12	32,90	42,20	2619	262	186	37,30
200	200 x 100 x 12 x 12	35,70	45,80	2710	271	188	37,50
220	220 x 110 x 15 x 20	56,20	72,10	5206	473	437	79,50
240	240 x 120 x 16 x 20	61,00	78,20	6550	546	468	78,00

Perfiles IPE producidos en caliente con tratamiento térmico y decapados o soldados por láser.

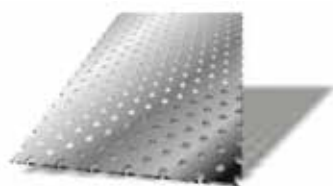
Tolerancias: Según DIN 1025.

Suministro: en largos de 5 a 7 metros.

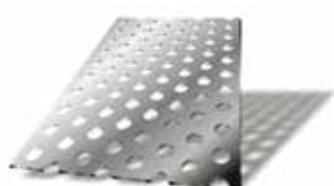
Calidad del material: AISI 304/304L y 316/316L.



Chapas perforadas de acero inoxidable



R 1 T 2,2



R 2 T 3,5



R 4 T 6



C10 U15

Chapas perforadas de 2.000 x 1.000 mm

R	T	%	Espesores											
			0,4	0,5	0,6	0,8	1	1,5	2	3	4			
0,5	1,5	10		•										
0,8	1,75	19		•										
0,8	2	15					•							
1	2,2	19		•			•							
1,2	2,5	26						•						
1,5	3	23		•			•	•	•					
2	3,5	30						•	• ■					
2	4	23								• ■				
2,5	4	35						•	• ■					
2,5	5	23							•	•				
3	5	33						• ■	• ■	• ■				
3	6	23											•	
4	6	40		•				• ■	• ■					
4	7	30								•		•		
5	7	46						• ■	• ■					
5	8	35								• ■		•		•
6	8,5	45						• ■	• ■					
6	10	33								• ■		•		•
8	11	48						• ■	• ■					
8	emb. 47,5									•				
10	14	46						• ■	• ■					
10	15	40								• ■		•		•
12	16	51						• ■	• ■					
12	17	45								•		•		•
15	18	63						•	•					
15	22	42								•		•		•
15	emb. 30									•				

∅C	U	%	Espesores					
			0,8	1	1,5	2	3	
10	15	44			•			
20	40	25			•			

• AISI 304 (2.000 x 1.000) ■ AISI 316 L (2.000 x 1.000)

Perforaciones: Desde 0,5 mm. a 120 mm.

Espesores: Desde 0,5 mm. a 12 mm. (según perforación)

Dimensiones: En chapa hasta 2.000 mm. ancho (según perforación)

En bobina hasta 1.500 mm. ancho (según perforación)

Para otro tipo de perforaciones consultar.





Bobinas de acero inoxidable

Laminado en caliente

Espesor mm	Gama de producción		
	Ancho mm.		
	1000	1250	1500
2.0	•		
2.5	•	•	
3.0	•	•	•
4.0	•	•	•
5.0	•	•	•
6.0	•	•	•

Acabado: 1D recocido y decapado.

Tolerancias: EN 10051 (y otras normas internacionales equivalentes).



Laminado en frío

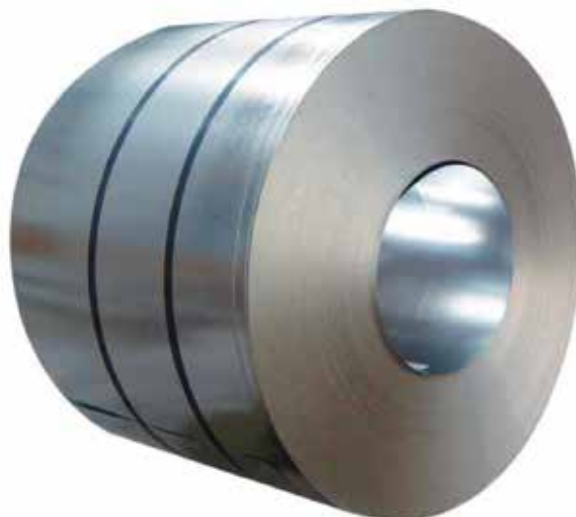
Espesor mm	Gama de producción		
	Ancho mm.		
	1000	1250	1500
0.6	•		
0.8	•	•	
1.0	•	•	
1.2	•	•	
1.5	•	•	•
2.0	•	•	•
3.0	•	•	•

Acabado: 2B laminado en frío y Skin Pass.

Tolerancias: EN 10051, EN ISO 9445 y otras normas internacionales equivalentes.

Certificados: 2.2, 3.1, 3.2, S/EN-10204.

Tolerancias especiales sobre pedido previo.



Materiales

Normas: EN 10088-2 (ASTM A 240).

Productos planos para usos generales.

Austenítico

Normas: EN 10028-7 (ASTM A 240).

Productos planos para equipos a presión.

Austenítico		Ferrítico	
EN	AISI	EN	AISI
1.4301	304	1.4016	430
1.4307	304L	1.4512	409
1.4541	321	1.4510	439
1.4404	316L	1.4509	441
1.4571	316Ti	1.4526	436
		1.4521	444



Chapas de acero inoxidable

Laminado en caliente

Gama de producción								
Espesor mm	Formatos comerciales (mm)							
	1000 x 2000	1000 x 3000	1000 x 4000	1250 x 2500	1250 x 3000	1250 x 4000	1500 x 3000	1500 x 4000
2.0	•	•	•					
2.5	•	•	•	•	•	•		
3.0	•	•	•	•	•	•	•	•
4.0	•	•	•	•	•	•	•	•
5.0	•	•	•	•	•	•	•	•
6.0	•	•	•	•	•	•	•	•
8.0	•	•	•	•	•	•	•	•
10.0	•	•	•	•	•	•	•	•

Acabado: 1D (recocido y decapado).

Tolerancias: EN 10051 y otras normas internacionales equivalentes.

Laminado en frío

Gama de producción								
Espesor mm	Formatos comerciales (mm)							
	1000 x 2000	1000 x 3000	1000 x 4000	1250 x 2500	1250 x 3000	1250 x 4000	1500 x 3000	1500 x 4000
0.6	•	•	•	•	•	•		
0.7	•	•	•	•	•	•		
0.8	•	•	•	•	•	•	•	•
1.0	•	•	•	•	•	•	•	•
1.2	•	•	•	•	•	•	•	•
1.5	•	•	•	•	•	•	•	•
2.0	•	•	•	•	•	•	•	•
2.5	•	•	•	•	•	•	•	•
3.0	•	•	•	•	•	•	•	•
4.0	•	•	•	•	•	•	•	•

Acabado: 2B recocido, decapado y Skin Pass.

Tolerancias: EN 10051, EN ISO 9445 y otras normas internacionales equivalentes.

Certificados: 2.2, 3.1, 3.2, según EN-10204.

Bajo pedido previo:

- Tolerancias especiales.
- Pulido 320 grit, acabado scotch brite y película protectora.

Materiales

Normas: EN 10088-2 (ASTM A 240).
Productos planos para usos generales.

Austenítico

Normas: EN 10028-7 (ASTM A 240).
Productos planos para equipos a presión.

Austenítico		Ferrítico	
EN	AISI	EN	AISI
1.4301	304	1.4016	430
1.4307	304L	1.4512	409
1.4541	321	1.4510	439
1.4404	316L	1.4509	441
1.4571	316Ti	1.4526	436
		1.4521	444